



淡路島産  
いちごのパーティーパンケーキ

1980円(税込)

≡ -- お召し上がり方 -- ≡

【注意】人気パンケーキにのったクリアケースをゆっくりと抜いてください。いちごが雪崩のように崩れお皿いっぱいになります。

①



お客様自身でクリアケースをとっていただき、後ほどスタッフがエスプーマをオンします。

②



ゆっくり上にクリアケースを上げましょう！

③



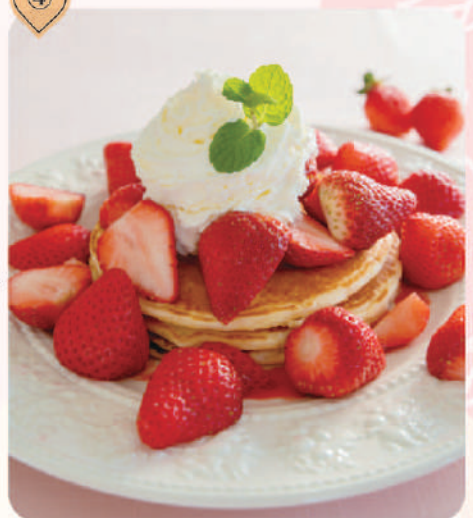
後ほどスタッフがエスプーマをのせにきますよ！！

⑤



最後にお好みていちごと白ワインのソースをかけてお召し上がりください。

④



後少しで完成するよ～！

完成だよ！  
召し上がれ～！



# 淡路島産いちごと

# ♡のパフェ



ドリンク付 ¥1,300 (税込)

リッチなイチゴとキュートな♡のパイを重ねて、クリームチーズのモンブランを絞りました。  
ソフトドリンクとセットでお楽しみください



選べる  
ドリンク

コーヒー / 紅茶 / アップルジュース / オレンジジュース /  
ウーロン茶 / カルピス / コーラ / ジンジャエール / スプライト